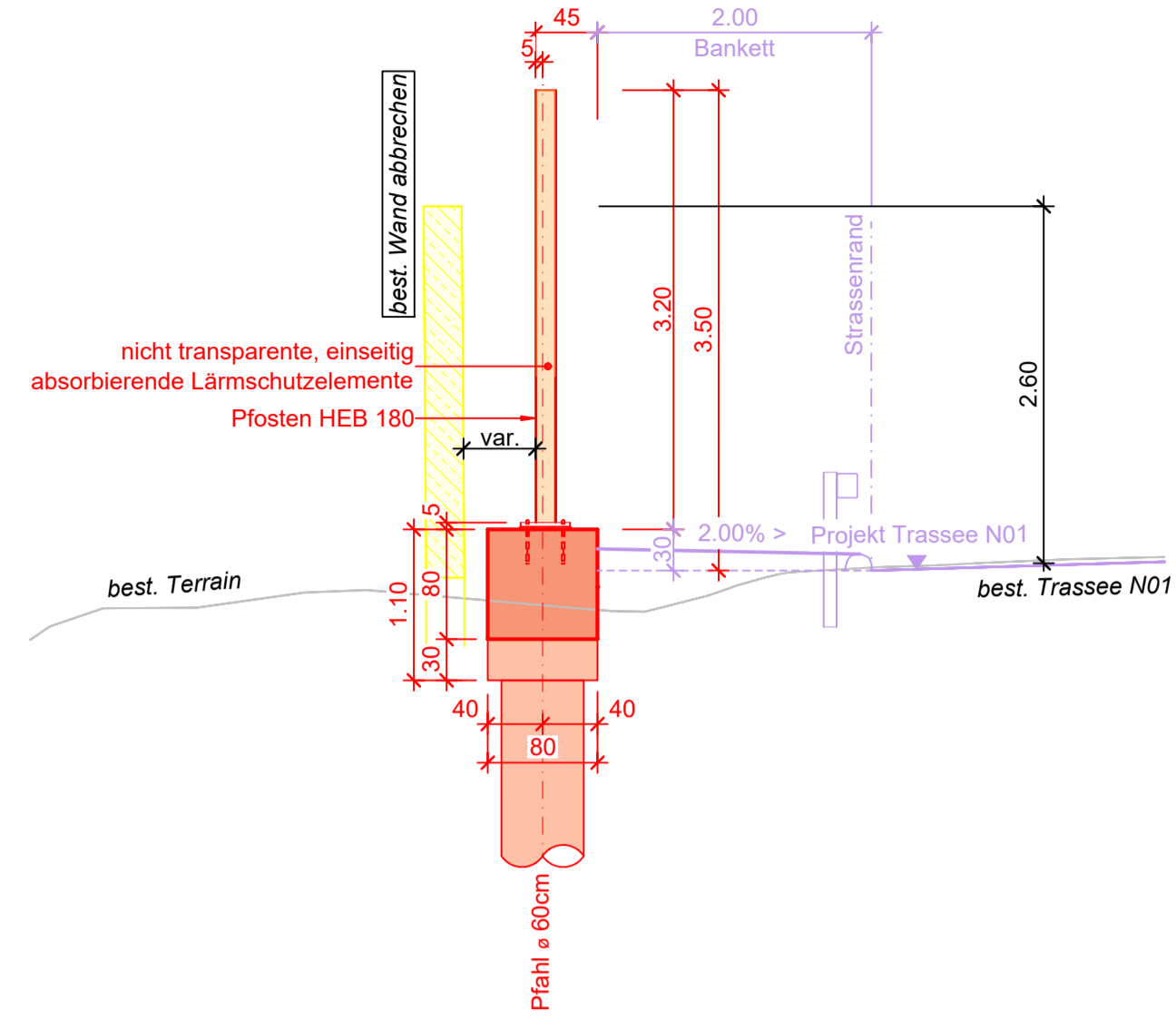
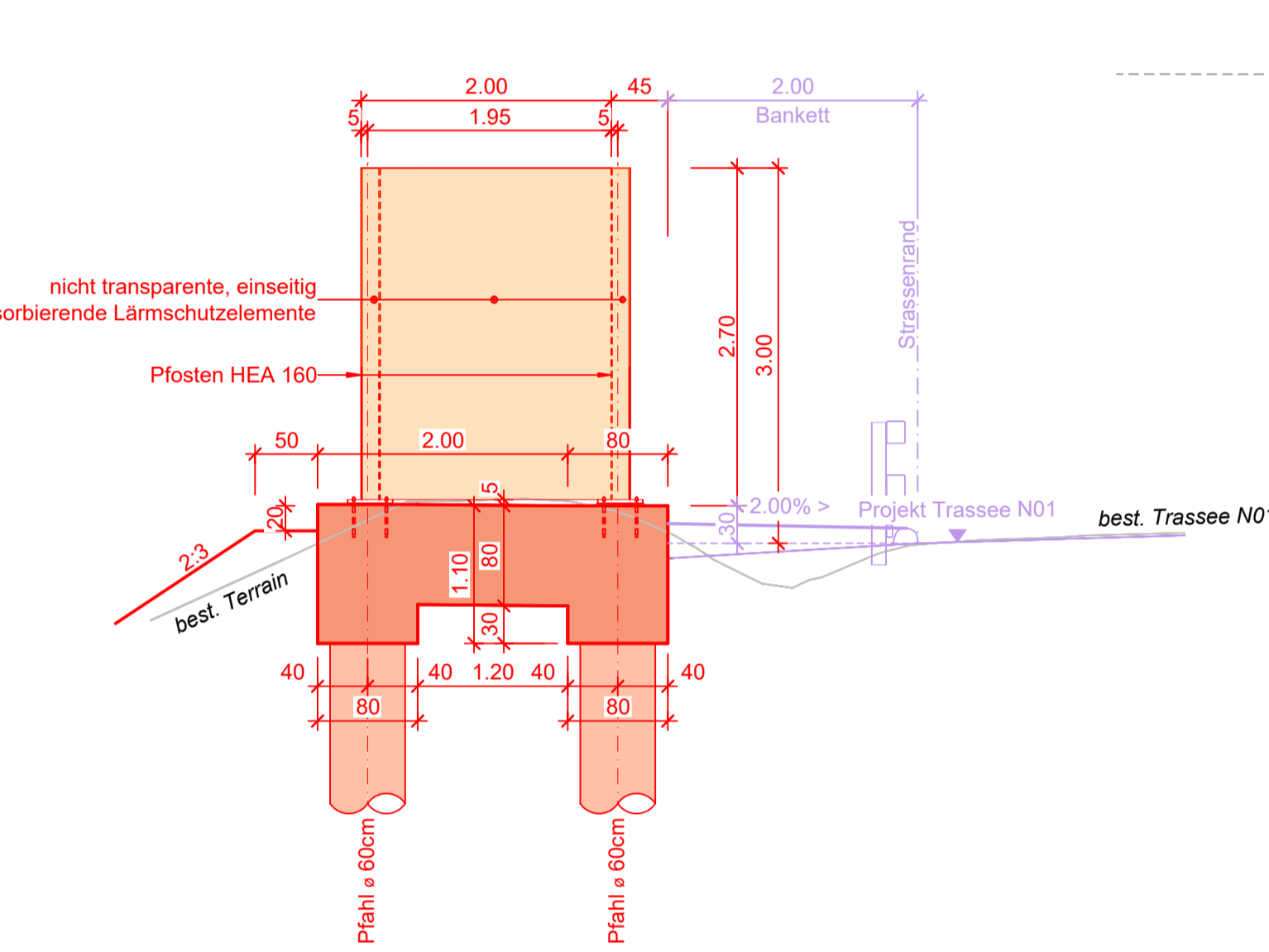


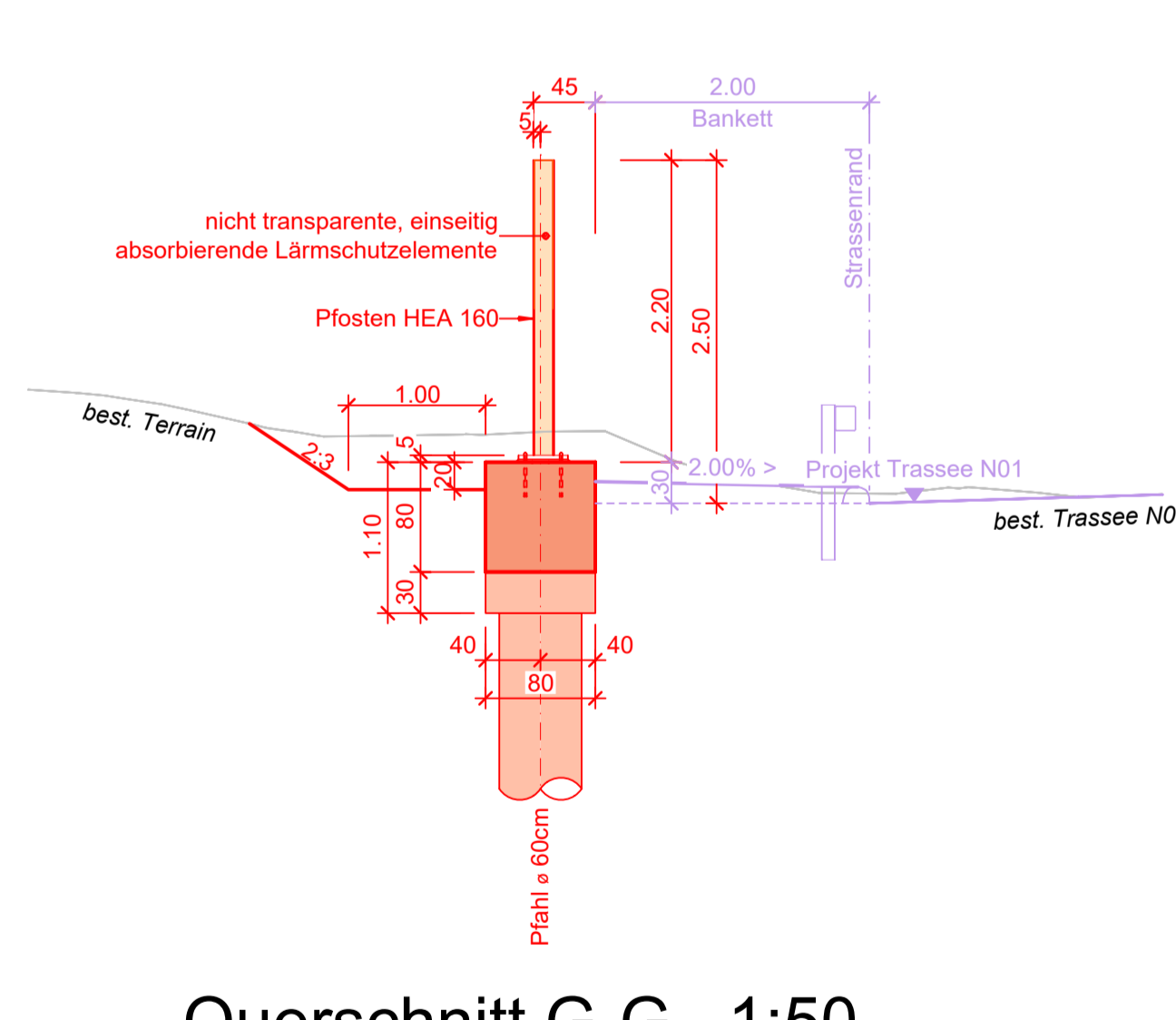
Querschnitt D-D 1:50
(km 48+200)



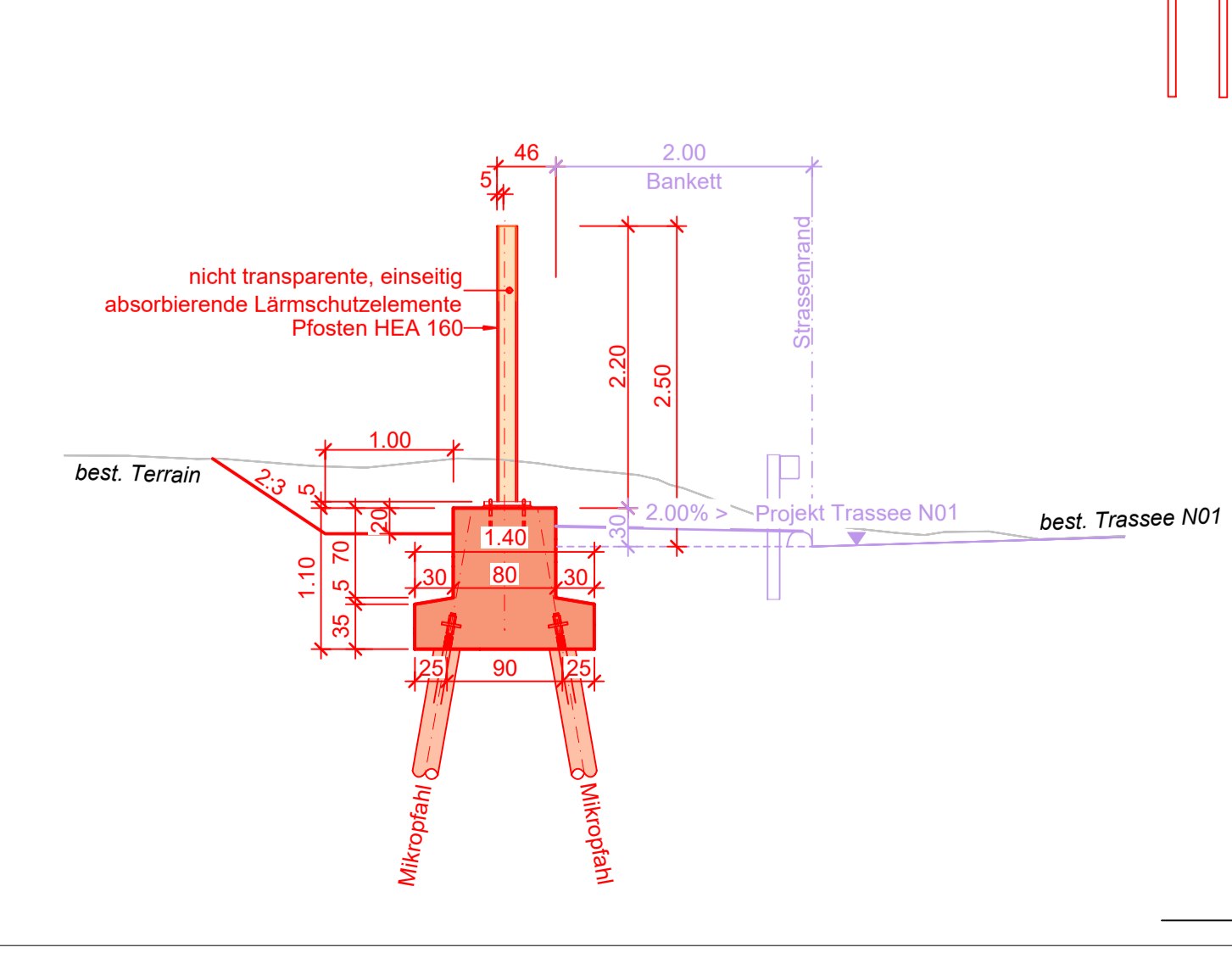
Querschnitt E-E 1:50
(km 48+300)



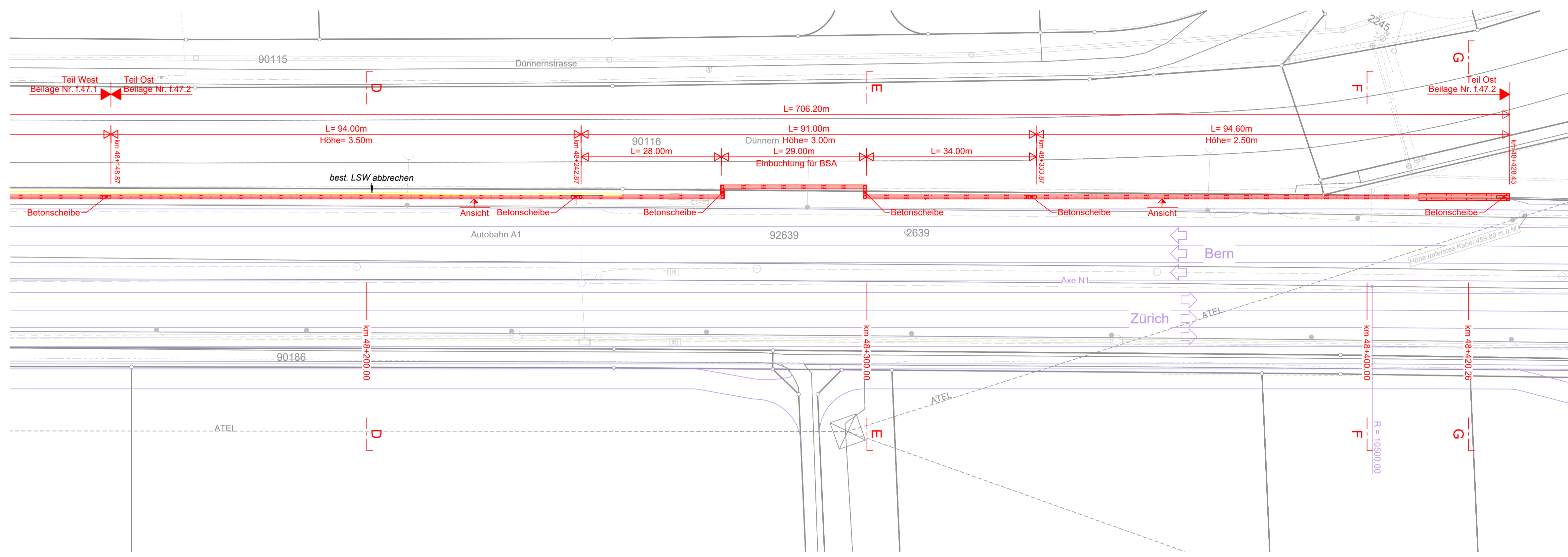
Querschnitt F-F 1:50
(km 48+400)



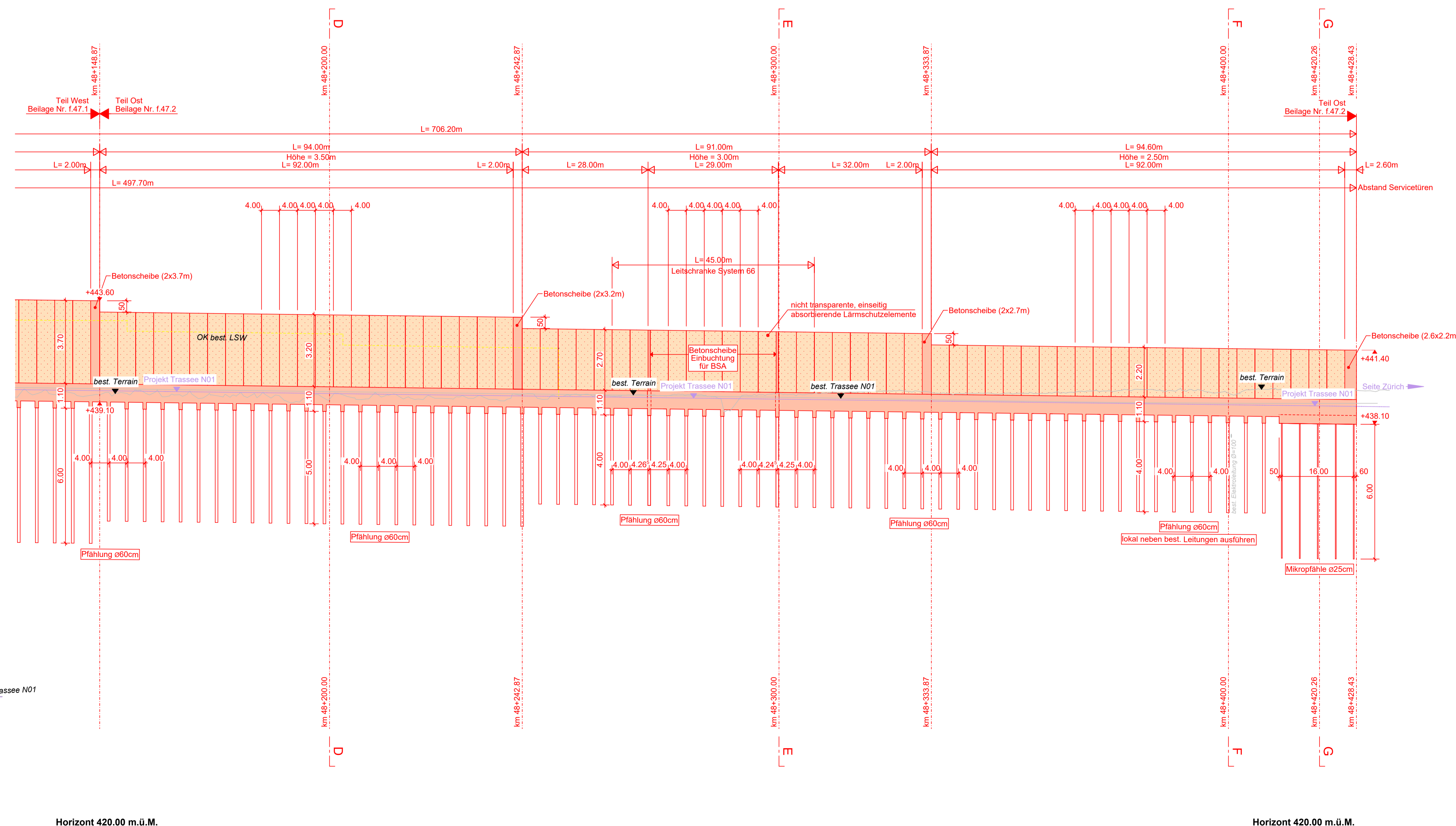
Querschnitt G-G 1:50
(km 48+420)



Situation 1:500



Ansicht 1:500/100



Horizont 420.00 m.ü.M.

Horizont 420.00 m.ü.M.

Technische Spezifikationen:

Beton:	Anforderungen:	Dauer	Bauteile:
Betonbezeichnung	CEM 150 kg/m³	X0	D _{max} 32
Ortbeton (NPK G)	XC4, XC3, XF4	AAR beständig	D _{max} 32, CI 0.10, C3
Pfahlbeton (NPK I)	AAR beständig	AAR beständig	D _{max} 32, CI 0.10, F5

Bewehrungsüberdeckung:

Ortbeton (NPK G), generell	c _{nom} = 40 mm
Im Sprühwasserbereich	c _{nom} = 55 mm
Betonplatte	c _{nom} = 75 mm

Bewehrung:

Bewehrungsstab: B 500 B

Schalung:

Typ 2: Nicht sichtbare Bauteile

Typ 4-14: Sichtbare Bauteile

Mikropfähle:

Korrosionsschutz: Korrosionsschutzstufe 2a nach SIA 267

Oberflächenschutz:

OS1: Tiefenhydrophobierung

Bemerkungen:

- Sämtliche Masse sind am Bau zu kontrollieren und gegebenenfalls anzupassen.
- Werkleitungen sind zu sortieren.

Legende

	Projekt		Projekt, siehe separater Plan
	Abbruch		Lichttraumprofil
	Bestand		
	Beton Bestand		

Schweizerische Eidgenossenschaft
Confédération suisse
Confederazione Svizzera
Confederaziun svizra

Eidgenössisches Departement für Umwelt, Verkehr, Energie und Kommunikation UVEK
Confédération suisse
Confederazione Svizzera
Confederaziun svizra

Bundesamt für Strassen ASTRA

Nationalstrassen **Beilage Nr. f.47.2**

Strassen-Nr.
N01/N02/N05

Unterhaltsabschnitt
29/16/84

Autobahnklasse
1

EU-Strassen-Nr.
E25

Projektphase
AUSFÜHRUNGSPROJEKT

Projekt-Planbezeichnung
6-Streifen-Ausbau Luterbach-Härkingen

Hauptabmessungen der Kunstbauten
LSW Oberbuchsitzen FBBE Teil Ost

NSV Art. 12 Abs. 1 SR 725.11

Projektführerschaft
6S LuHä

Investitionsjahr-Nr.
11.01.29.711.06

Unterhaltskonditor
N01: 30.000 - 51.900
N02: 41.050 - 43.000
N05: 99.080 - 100.600

Projekt-Nr. / TDCost-Nr.
080229

RBBS
CH-N1+ 30A.000 - 51A.900
CH-N2+ 41A.050 - 43A.000
CH-N5+ 99A.080 - 100A.600

Projektverfasser
Ingenieurgesellschaft IG 6S
c/o B+S AG
Welschstrasse 5
CH-3000 Bern 15

Plan-Nr. (PV):
E+B-AP-K-7422

Plan-Nr. (ASTRA)
Format: 75 x 105
Erstellt: Rm
Datum: 19.03.2018
Gepr.: RZ

Plan erstellt bei:
E+H-Berger AG Bern

Projektstellung
Bundesamt für Strassen ASTRA
Filiale Zolliker
Bödenstrasse 3, 4800 Zolliker

Geprüft:
Eingang ASTRA:
Freigabe ASTRA:

Kz. / Funktion:
Kurzzeichen SGV:
Kurzzeichen: